

# PROMODIM

PROMOTION IMMOBILIÈRE



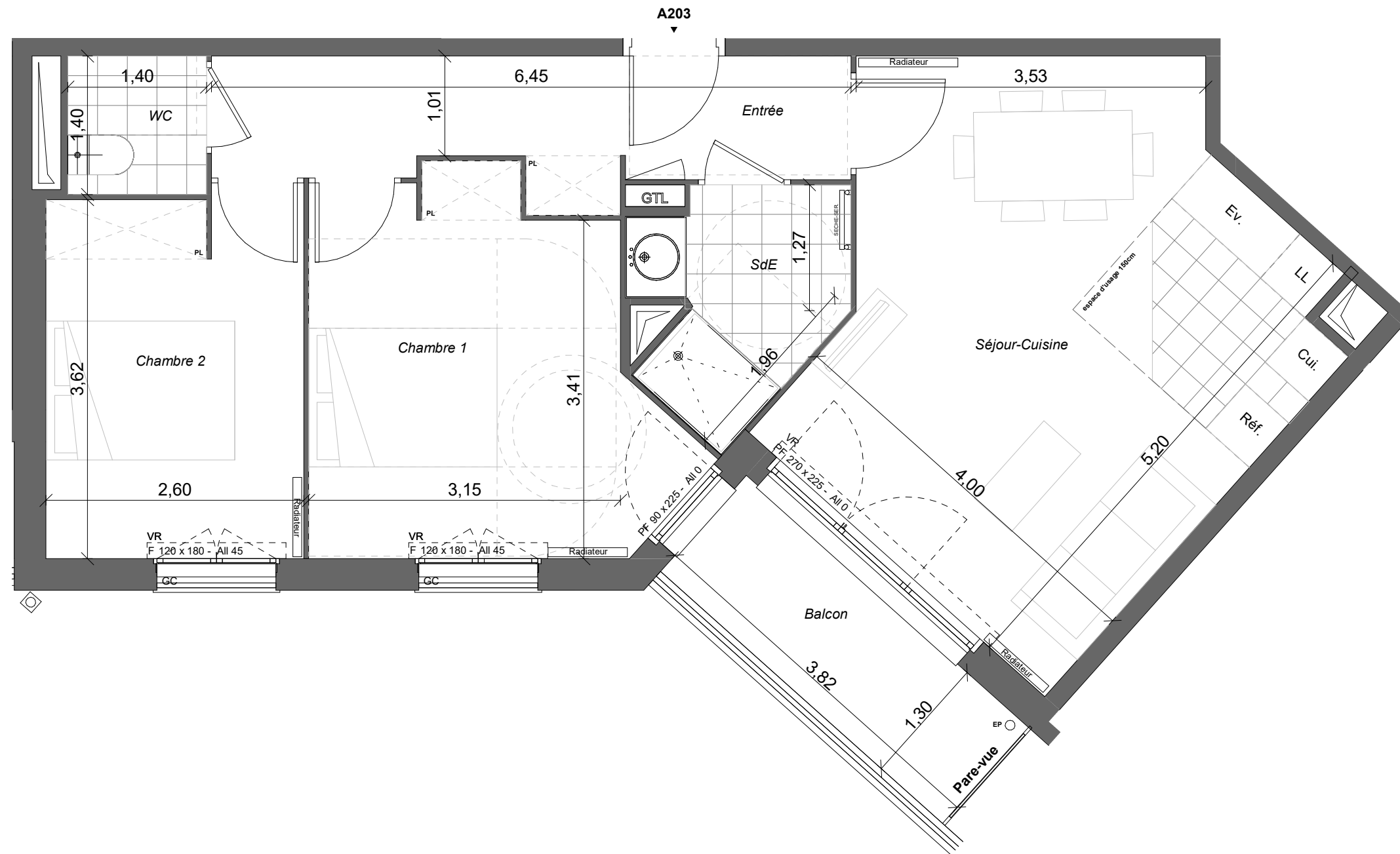
## ÉLÉGANCE

Résidence de Standing

### VILLE DU BLANC-MESNIL (93150)

18 et 20, Rue de l'Abbé Niort - 4 et 6, Impasse de l'Abbé Niort

**lot n° A203**  
**3 pièces**  
**2eme étage**



Espaces intérieurs	Surface (m <sup>2</sup> )
Entrée	8,1
Séjour-Cuisine	23,9
Chambre 1	12,7
Chambre 2	9,55
SdE	4,35
WC	1,95
<b>SURFACE HABITABLE</b>	<b>60,55</b>

Espaces intérieurs	Surface (m <sup>2</sup> )
Entrée	8,1
Séjour-Cuisine	23,9
Chambre 1	12,7
Chambre 2	9,55
SdE	4,35
WC	1,95
<b>SURFACE HABITABLE</b>	<b>60,55</b>

Espaces extérieurs	Surface (m <sup>2</sup> )
Balcon	4,95
<b>SURFACE PRIVATIVE EXTERIEURE</b>	<b>4,95</b>

Espaces extérieurs	Surface (m <sup>2</sup> )
Balcon	4,95
<b>SURFACE PRIVATIVE EXTERIEURE</b>	<b>4,95</b>

NOTA : La surface des placards est incluse dans celles des pièces attenantes. Le mobilier est représenté à titre indicatif.

### PLAN DE REPERAGE



PL	Placard	LL	Lave-linge
VR	Volets roulants	LV	Lave-vaisselle
F	Fenêtre	Ref.	Réfrigérateur
PF	Porte-fenêtre	Cui.	Cuisson
GTL	Tableau électrique	Ev.	Evier
GC	Garde-corps		Soffite
Dgt	Dégagement		
Rgt	Rangement		
Ling.	Lingerie		

NOTA : ces plans ne sont pas des plans d'exécution. Des modifications peuvent être apportées à ces plans en fonction des nécessités techniques et administratives lors de la réalisation notamment pour les dimensions libres, les positions des baies, équipements et hauteurs sous-plafond. Les surfaces données sont approximatives. Les retombées, soffites, faux-plafonds et emplacement des équipements sont figurés à titre indicatif. Les surfaces habitables sont conformes au décret du 23 mars 1997 (art.4.1)

Date: le 20/06/2022

Echelle: 1/50

Indice: 1