

PROMODIM

PROMOTION IMMOBILIÈRE



ÉLÉGANCE

Résidence de Standing

VILLE DU BLANC-MESNIL (93150)

18 et 20, Rue de l'Abbé Niort - 4 et 6, Impasse de l'Abbé Niort

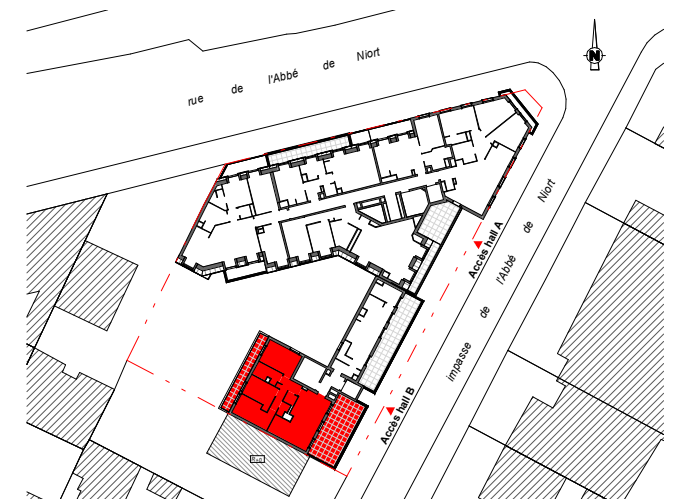
lot n° B402
4 pièces
4eme étage

Espaces intérieurs	Surface (m ²)
Séjour-Cuisine	27,95
Chambre 1	12,45
Chambre 2	9,8
Chambre 3	11,25
SdB	5,35
SdE	1,7
WC	1,8
Dgt	6,2
SURFACE HABITABLE	76,5

Espaces extérieurs	Surface (m ²)
Terrasse	28,55
Terrasse 2	11
SURFACE PRIVATIVE EXTERIEURE	39,55

NOTA : La surface des placards est incluse dans celles des pièces attenantes. Le mobilier est représenté à titre indicatif.

PLAN DE REPERAGE



Date: le 15/02/2022

Echelle: 1/60

Indice: 0



PL	Placard	LL	Lave-linge
VR	Volets roulants	LV	Lave-vaisselle
F	Fenêtre	Ref.	Réfrigérateur
PF	Porte-fenêtre	Cui.	Cuisson
GTL	Tableau électrique	Ev.	Evier
GC	Garde-corps		Soffite
Dgt	Dégagement		
Rgt	Rangement		
Ling.	Lingerie		

NOTA : ces plans ne sont pas des plans d'exécution. Des modifications peuvent être apportées à ces plans en fonction des nécessités techniques et administratives lors de la réalisation notamment pour les dimensions libres, les positions des baies, équipements et hauteurs sous-plafond. Les surfaces données sont approximatives. Les retombées, soffites, faux-plafonds et emplacement des équipements sont figurés à titre indicatif. Les surfaces habitables sont conformes au décret du 23 mars 1997 (art.4.1)

