

|     |                    |       |                |         |
|-----|--------------------|-------|----------------|---------|
| PL  | Placard            | Rgt   | Rangement      |         |
| VR  | Volets roulants    | Ling. | Lingerie       |         |
| F   | Fenêtre            | LL    | Lave-linge     |         |
| PF  | Porte-fenêtre      | LV    | Lave-vaisselle |         |
| GTL | Tableau électrique | Ref.  | Réfrigérateur  |         |
| GC  | Garde-corps        | Cui.  | Cuisson        |         |
| Dgt | Dégagement         |       |                | Soffite |



**NOTA :** Ces plans ne sont pas des plans d'exécution. Des modifications peuvent être apportées à ce plan en fonction des nécessités techniques et administratives lors de la réalisation notamment pour les dimensions libres, les positions de baies, équipements et hauteurs sous-plafond. Les surfaces données sont approximatives. Les retombées, soffites, faux-plafond, emplacement des équipements sont figurés à titre indicatif. Les surfaces habitables sont conformes au décret du 23 mars 1997 (art.4.1)



PROMODIM

• PROMOTION IMMOBILIÈRE •

VILLA POTIER

## LE BLANC-MESNIL

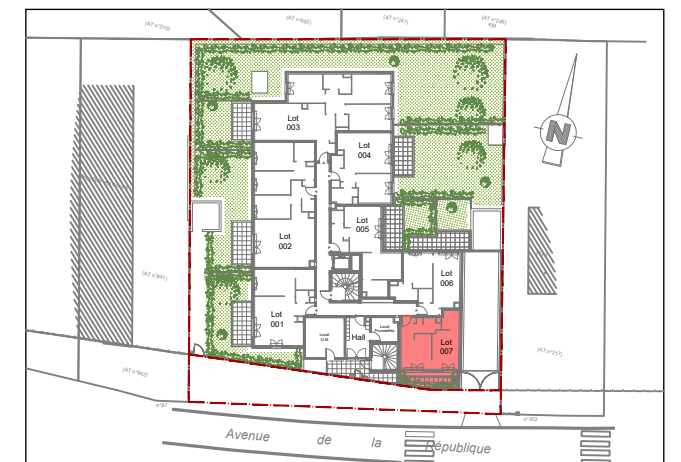
99, 99b, 101 et 101bis, Avenue de la République

2 PIECES  
Rez-de-Jardin  
Lot n°007

| Espaces intérieurs                  |         | Surface (m <sup>2</sup> ) |
|-------------------------------------|---------|---------------------------|
| Entrée                              |         | 4.35                      |
| Séjour/Cuisine                      |         | 11.00                     |
| Chambre                             |         | 11.55                     |
| Salle d'eau                         |         | 3.65                      |
| WC                                  |         | 2.60                      |
| <b>SURFACE HABITABLE</b>            |         | <b>33.15</b>              |
| Espaces extérieurs                  |         |                           |
| Terrasse                            | environ | 10.10                     |
| <b>SURFACE PRIVATIVE EXTERIEURE</b> | environ | <b>10.10</b>              |
| <b>SURFACE PRIVATIVE TOTALE</b>     | environ | <b>43.25</b>              |

**NOTA :** La surface des placards est incluse dans celles des pièces attenantes. Le mobilier est représenté à titre indicatif.

### PLAN DE REPERAGE



Date: le 03/09/2021

Echelle : 1/50

Indice: 1