

PL	Placard	Rgt	Rangement
VR	Volets roulants	Ling.	Lingerie
F	Fenêtre	LL	Lave-linge
PF	Porte-fenêtre	LV	Lave-vaisselle
GTL	Tableau électrique	Ref.	Réfrigérateur
GC	Garde-corps	Cui.	Cuisson
Dgt	Dégagement		



NOTA : Ces plans ne sont pas des plans d'exécution. Des modifications peuvent être apportées à ce plan en fonction des nécessités techniques et administratives lors de la réalisation notamment pour les dimensions libres, les positions de baies, équipements et hauteurs sous-plafond. Les surfaces données sont approximatives. Les retombées, soffites, faux-plafond, emplacement des équipements sont figurés à titre indicatif. Les surfaces habitables sont conformes au décret du 23 mars 1997 (art.4.1)



PROMODIM

• PROMOTION IMMOBILIÈRE •

VILLA POTIER

LE BLANC-MESNIL

99, 99b, 101 et 101bis, Avenue de la République

4 PIECES

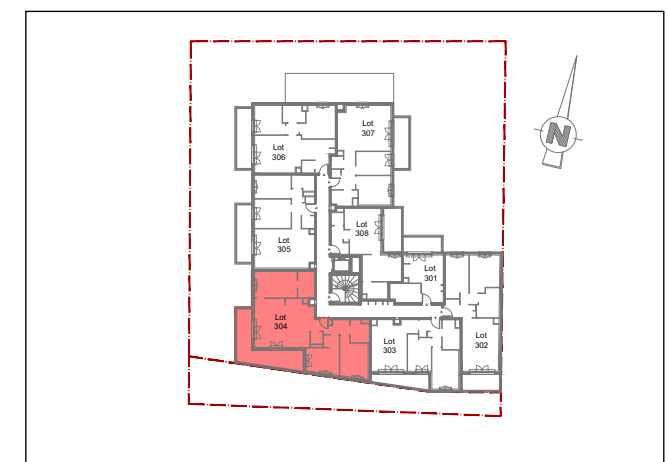
3ème étage

Lot n° 304

Espaces intérieurs	Surface (m ²)
Entrée	3.05
Séjour/Cuisine	30.15
Chambre 1	12.50
Chambre 2	11.60
Chambre 3	11.80
Salle de bain	5.05
Salle d'eau	4.60
WC	1.75
Dégagement	3.15
SURFACE HABITABLE	83.65
Espaces extérieurs	
Balcon	environ 19.00
SURFACE PRIVATIVE EXTERIEURE	environ 19.00
SURFACE PRIVATIVE TOTALE	environ 102.65

NOTA : La surface des placards est incluse dans celles des pièces attenantes. Le mobilier est représenté à titre indicatif.

PLAN DE REPERAGE



Date: le 03/09/2021

Echelle : 1/60

Indice: 1