



PROMODIM

• PROMOTION IMMOBILIÈRE •

VILLA POTIER

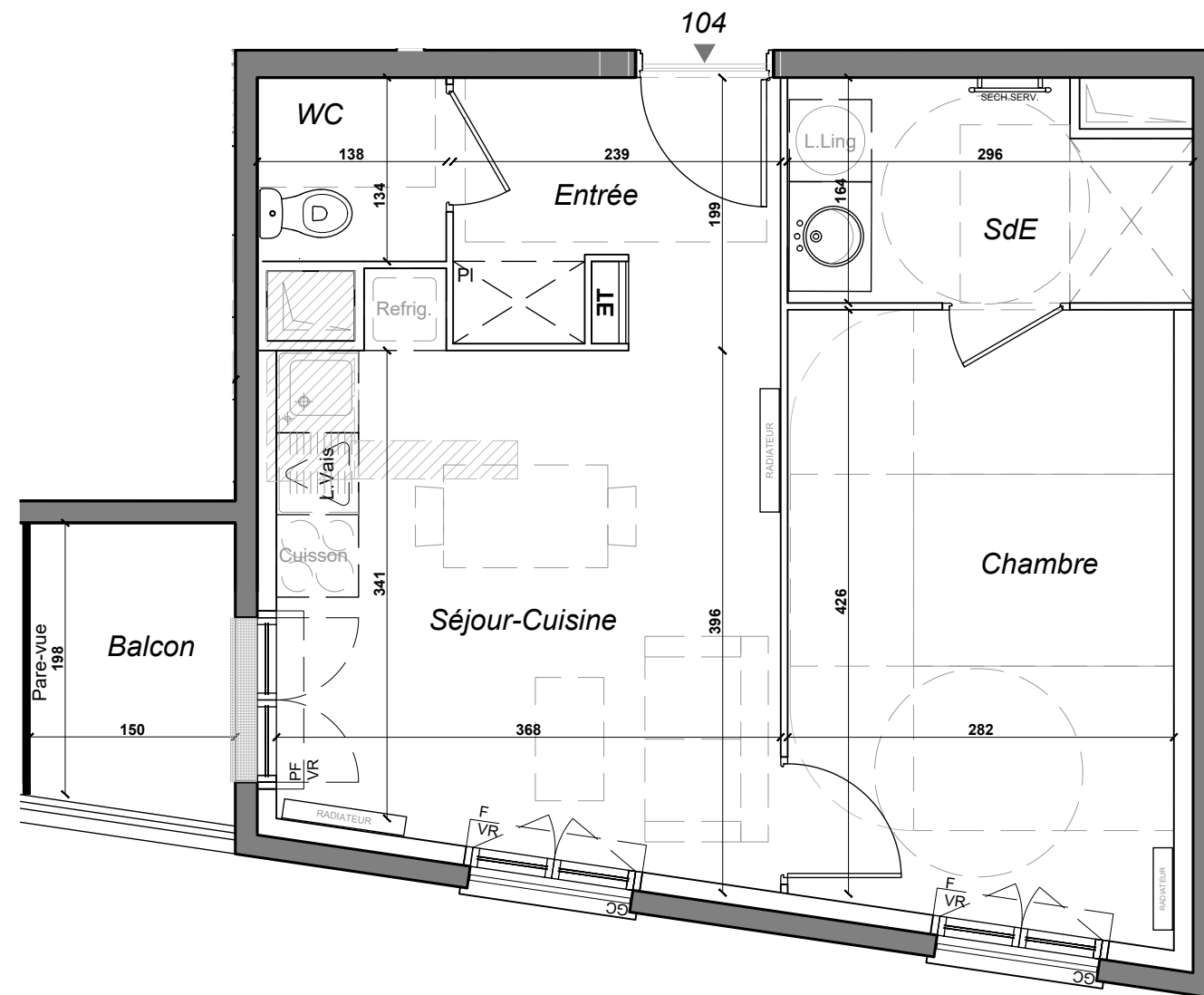
## LE BLANC-MESNIL

99, 99b, 101 et 101bis, Avenue de la République

3 PIECES

1er étage

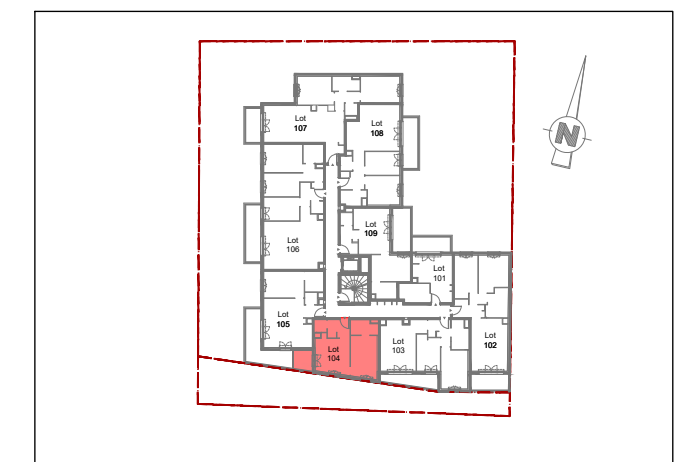
Lot n° 104



Espaces intérieurs		Surface (m <sup>2</sup> )
Entrée		3.80
Séjour/Cuisine		14.65
Chambre		12.60
Salle d'eau		4.45
WC		1.80
<b>SURFACE HABITABLE</b>		<b>37.30</b>
Espaces extérieurs		
Balcon	environ	3.15
<b>SURFACE PRIVATIVE EXTERIEURE</b>	environ	<b>3.15</b>
<b>SURFACE PRIVATIVE TOTALE</b>	environ	<b>40.45</b>

**NOTA :** La surface des placards est incluse dans celles des pièces attenantes. Le mobilier est représenté à titre indicatif.

### PLAN DE REPERAGE



PL	Placard	Rgt	Rangement	
VR	Volets roulants	Ling.	Lingerie	
F	Fenêtre	LL	Lave-linge	
PF	Porte-fenêtre	LV	Lave-vaisselle	
GTL	Tableau électrique	Ref.	Réfrigérateur	
GC	Garde-corps	Cui.	Cuisson	
Dgt	Dégagement			Soffite



**NOTA :** Ces plans ne sont pas des plans d'exécution. Des modifications peuvent être apportées à ce plan en fonction des nécessités techniques et administratives lors de la réalisation notamment pour les dimensions libres, les positions de baies, équipements et hauteurs sous-plafond. Les surfaces données sont approximatives. Les retombées, soffites, faux-plafond, emplacement des équipements sont figurés à titre indicatif. Les surfaces habitables sont conformes au décret du 23 mars 1997 (art.4.1)

Date: le 03/09/2021

Echelle : 1/50

Indice: 1