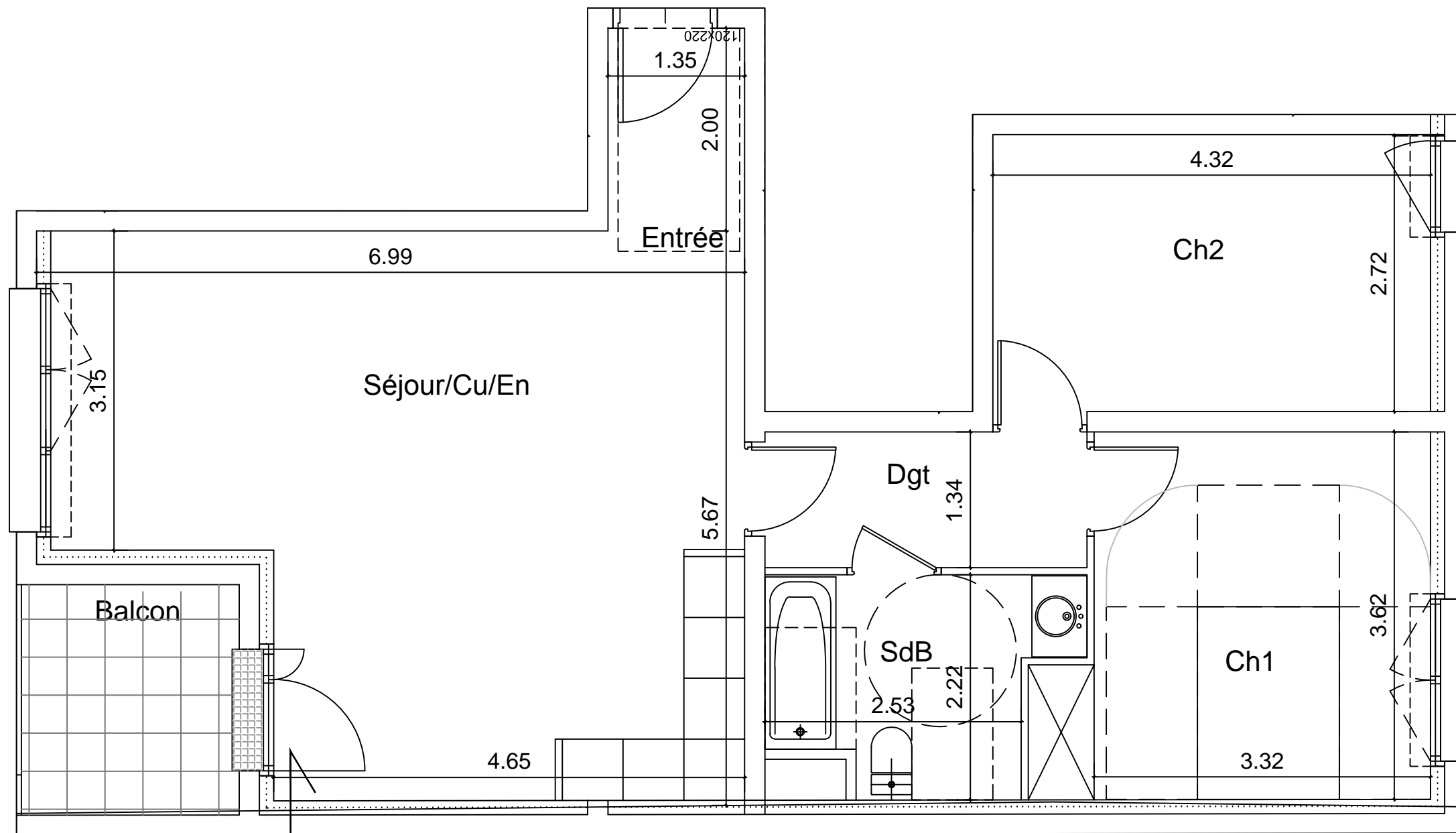
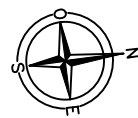


Ce plan est extrait du dossier de demande de permis de construire, il pourra être modifié, suite à l'avis du bureau de contrôle ou à la phase d'établissement des plans d'exécution.



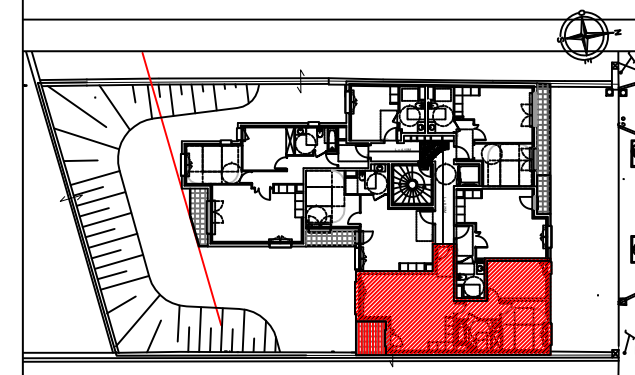
Le 18

18 et 18 bis, rue de la Marne
94170 LE PERREUX-SUR-MARNE

MAITRE D'OUVRAGE

PRMODIM

4, Avenue Danièle Casanova
95210 SAINT GRATIEN



Lot	TYPE	NIVEAU
202	3P	R+2

TABLEAU DES SURFACES

PIECE	Surfaces habitables
ENTREE/SEJOUR / CUISINE	35.65 m ²
CHAMBRE 1	12.90 m ²
CHAMBRE 2	11.80 m ²
DEGAGEMENT	4.25 m ²
SdE	5.70 m ²
TOTAL SURF. HABIT.	70.30 m²
BALCON	4.50 m ²

Le présent document représente la figure et les dispositions générales du local. Des adaptations sont susceptibles d'être apportées en fonction des nécessités techniques de la réalisation tant en ce qui concerne les dimensions libres que l'équipement. Les cotes sont approximatives, les retombées, faux plafonds, canalisations ne sont pas figurés. Les convecteurs sont indiqués en nombre et en position à titre indicatif et pourront être modifiés suite à l'étude thermique. Les appareils ménagers sont représentés à titre indicatif et ne sont pas fournis.

DATE: 30/08/2017

Indice: .