

PROMODIM

• PROMOTION IMMOBILIÈRE •

VILLA POTIER

LE BLANC-MESNIL

99, 99b, 101 et 101bis, Avenue de la République

3 PIECES

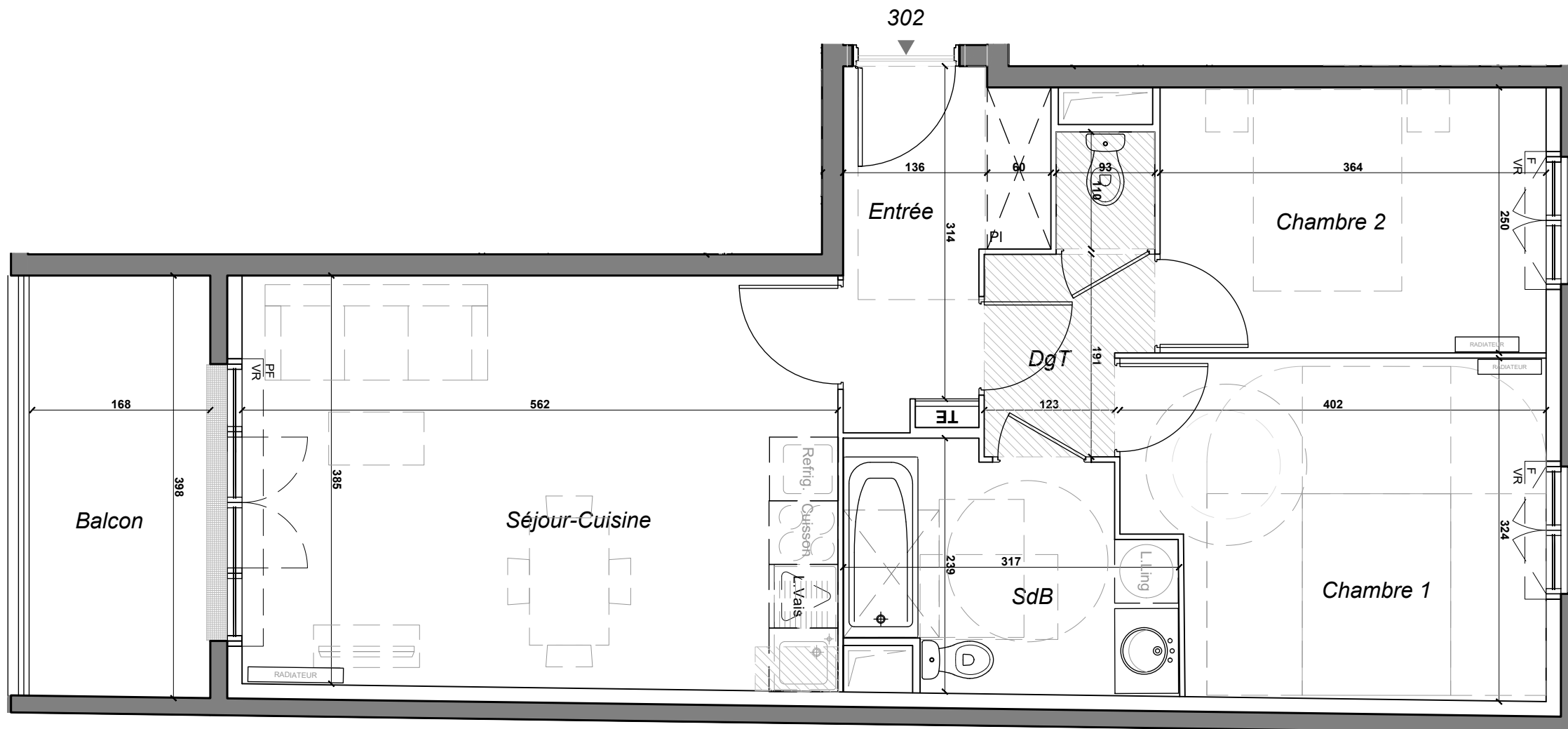
3ème étage

Lot n° 302

Espaces intérieurs	Surface (m ²)
Entrée	5.25
Séjour/Cuisine	21.85
Chambre 1	11.95
Chambre 2	9.10
Salle de bain	6.40
WC	1.00
Dégagement	2.70

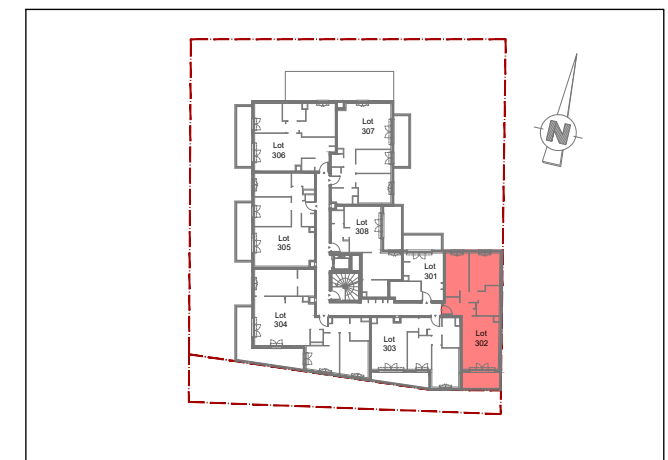
SURFACE HABITABLE 58.25

Espaces extérieurs	Surface (m ²)
Balcon	environ 6.80
SURFACE PRIVATIVE EXTERIEURE	environ 6.80
SURFACE PRIVATIVE TOTALE	environ 65.05



NOTA: La surface des placards est incluse dans celles des pièces attenantes. Le mobilier est représenté à titre indicatif.

PLAN DE REPERAGE



PL	Placard	Rgt	Rangement	
VR	Volets roulants	Ling.	Lingerie	
F	Fenêtre	LL	Lave-linge	
PF	Porte-fenêtre	LV	Lave-vaisselle	
GTL	Tableau électrique	Ref.	Réfrigérateur	
GC	Garde-corps	Cui.	Cuisson	■ Soffite
Dgt	Dégagement			



NOTA : Ces plans ne sont pas des plans d'exécution. Des modifications peuvent être apportées à ce plan en fonction des nécessités techniques et administratives lors de la réalisation notamment pour les dimensions libres, les positions de baies, équipements et hauteurs sous-plafond. Les surfaces données sont approximatives. Les retombées, soffites, faux-plafond, emplacement des équipements sont figurés à titre indicatif. Les surfaces habitables sont conformes au décret du 23 mars 1997 (art.4.1)

Date: le 03/09/2021

Echelle : 1/50

Indice: 1