

PROMODIM

• PROMOTION IMMOBILIÈRE •

VILLA POTIER

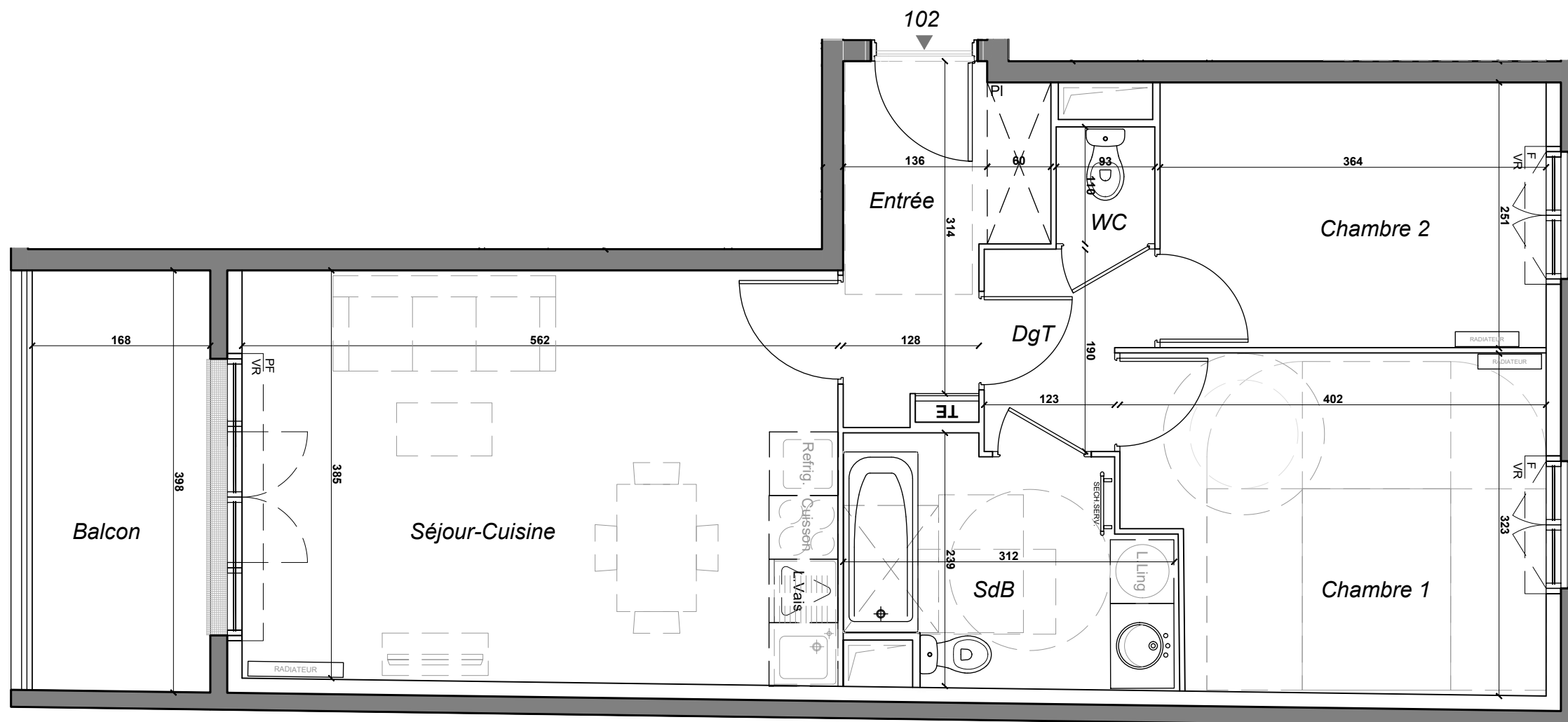
LE BLANC-MESNIL

99, 99b, 101 et 101bis, Avenue de la République

3 PIECES

1er étage

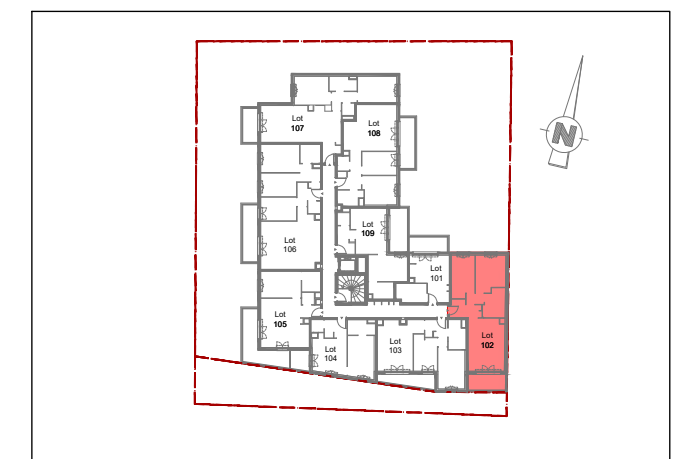
Lot n° 102



Espaces intérieurs		Surface (m ²)
Entrée		5.25
Séjour/Cuisine		21.85
Chambre 1		11.95
Chambre 2		9.10
Salle de bain		6.40
WC		1.00
Dégagement		2.70
SURFACE HABITABLE		58.25
Espaces extérieurs		
Balcon	environ	6.65
SURFACE PRIVATIVE EXTERIEURE	environ	6.65
SURFACE PRIVATIVE TOTALE	environ	64.90

NOTA: La surface des placards est incluse dans celles des pièces attenantes. Le mobilier est représenté à titre indicatif.

PLAN DE REPERAGE



PL	Placard	Rgt	Rangement
VR	Volets roulants	Ling.	Lingerie
F	Fenêtre	LL	Lave-linge
PF	Porte-fenêtre	LV	Lave-vaisselle
GTL	Tableau électrique	Ref.	Réfrigérateur
GC	Garde-corps	Cui.	Cuisson
Dgt	Dégagement		
			Soffite



NOTA : Ces plans ne sont pas des plans d'exécution. Des modifications peuvent être apportées à ce plan en fonction des nécessités techniques et administratives lors de la réalisation notamment pour les dimensions libres, les positions de baies, équipements et hauteurs sous-plafond. Les surfaces données sont approximatives. Les retombées, soffites, faux-plafond, emplacement des équipements sont figurés à titre indicatif. Les surfaces habitables sont conformes au décret du 23 mars 1997 (art.4.1)

Date: le 03/09/2021

Echelle : 1/50

Indice: 1