



PROMODIM

• PROMOTION IMMOBILIÈRE •

60 rue du Landy
93210 Saint Denis

11 rue Roque de Fillol
92800 Puteaux

L'Ecrin

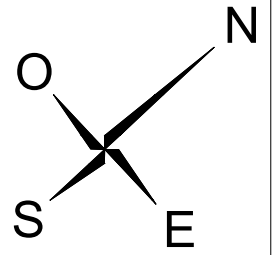
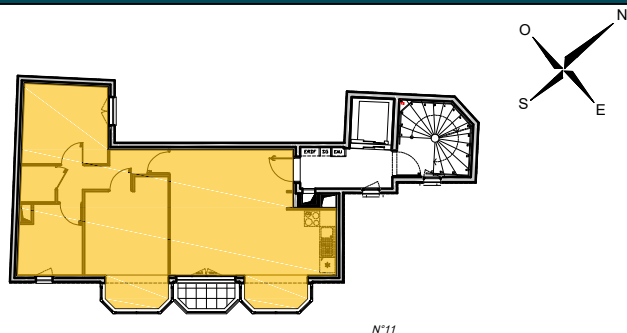


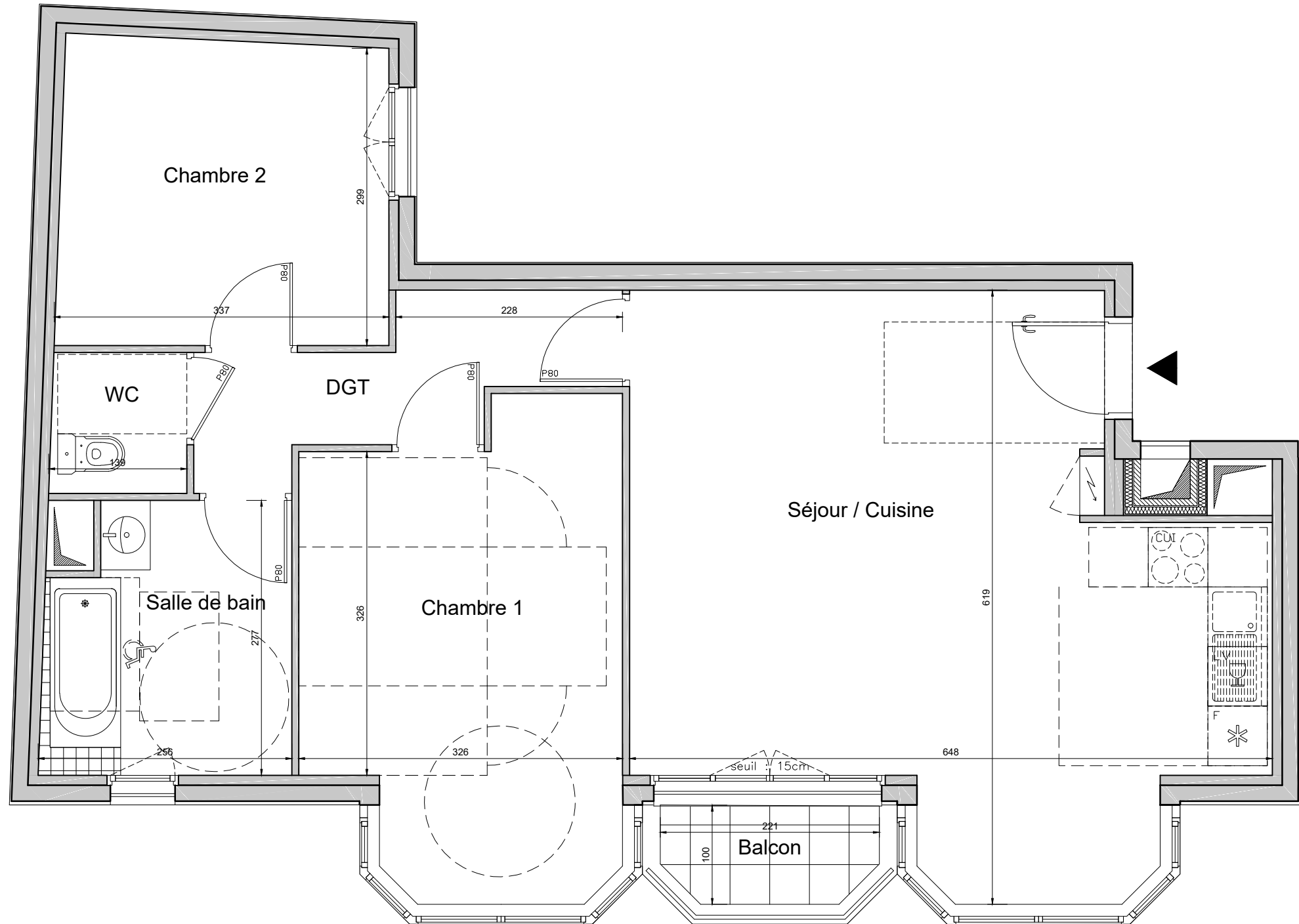
TABLEAU DES SURFACES

Apt.	Type	Niveau
03	3P	R+2
Séjour/Cuisine		30.54 m ²
Dégagement		5.12 m ²
Chambre 1		14.46 m ²
Chambre 2		10.18 m ²
Salle de bain		6.51 m ²
Wc		1.94 m ²
SURFACE HABITABLE TOTALE		68.74 m²
Balcon		2.03 m ²

PLAN DE REPERAGE



RUE ROQUE DE FILLOL



Le présent document représente la figure et les dispositions générales du logement. Des adaptations sont susceptibles d'être apportées en fonction des nécessités techniques de la réalisation tant en ce qui concerne les dimensions libres que l'équipement.

Les cotes sont approximatives, les retombées, faux plafonds, canalisations et nourrices de chauffage ne sont pas figurés.

Les radiateurs sont indiqués en nombre et en position à titre indicatif et pourront être modifiés suite à l'étude thermique.

Les appareils ménagers sont représentés à titre indicatif et ne sont pas fournis.

Ce plan est extrait du dossier de permis de construire. Il pourra être modifié suite à l'avis du bureau de contrôle ou à la phase d'établissement de plans d'exécution.

Date de diffusion : 25/05/2021