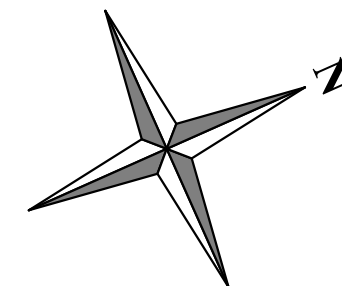
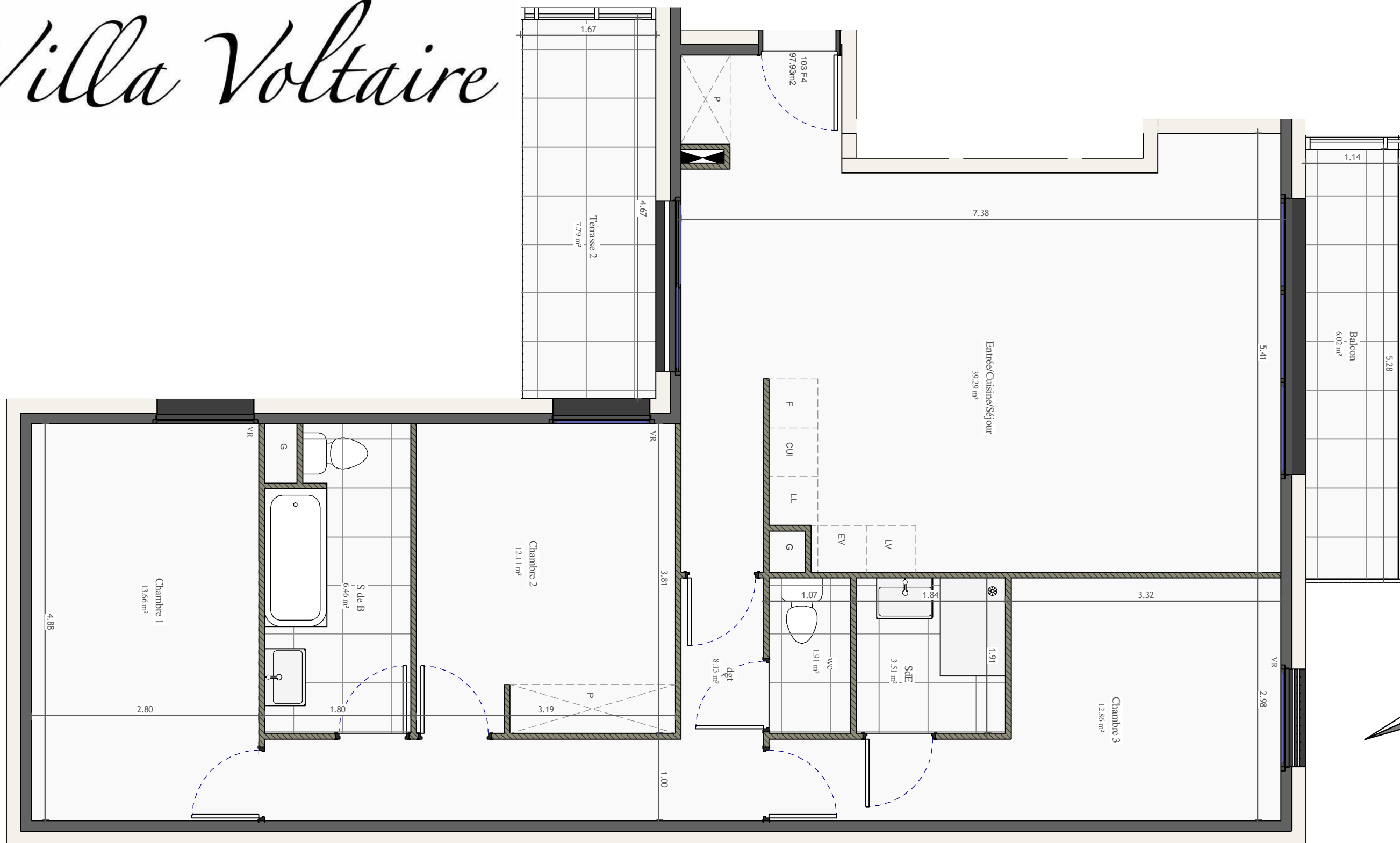


Villa Voltaire



25/11/2020

Programme

Villa Voltaire

2 Rue Voltaire
92 160
Antony

Maitre d'ouvrage



PROMODIM

60 rue du Landy
93 210
La plaine saint Denis

Appartement	Type	Niveau
103	F4	R+1

NOTA :
"Le présent document représente la figure et les dispositions générales du logement. Des adaptations sont susceptibles d'être apportées en fonction des nécessités techniques de la réalisation tant en ce qui concerne les dimensions libres que l'équipement.
Les cotes sont approximatives, les retombées, faux plafonds, canalisations et nourrices de chauffage ne sont pas figurés.
Les radiateurs sont indiqués en nombre et en position à titre indicatif, et pourront être modifiés suite à l'étude thermique.
Les appareils ménagers sont représentés à titre indicatif et ne sont pas fournis."

Echelle



Tableau de surfaces

Entrée-Séjour-Cuisine	39.29m ²
Dégagement	8.13m ²
Wc	1.91m ²
Salle de Bain	6.46m ²
Salle d'eau	3.51m ²
Chambre 1	13.66m ²
Chambre 2	12.11m ²
Chambre 3	12.86m ²
Surface habitable totale	97.93m²

Plan de repérage



Jardin	
Terrasse-Balcon	7.79m ² / 6.02m ²