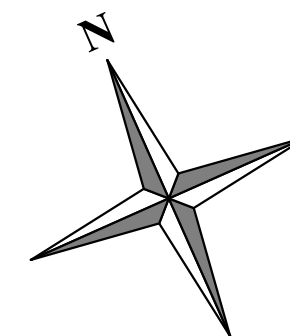
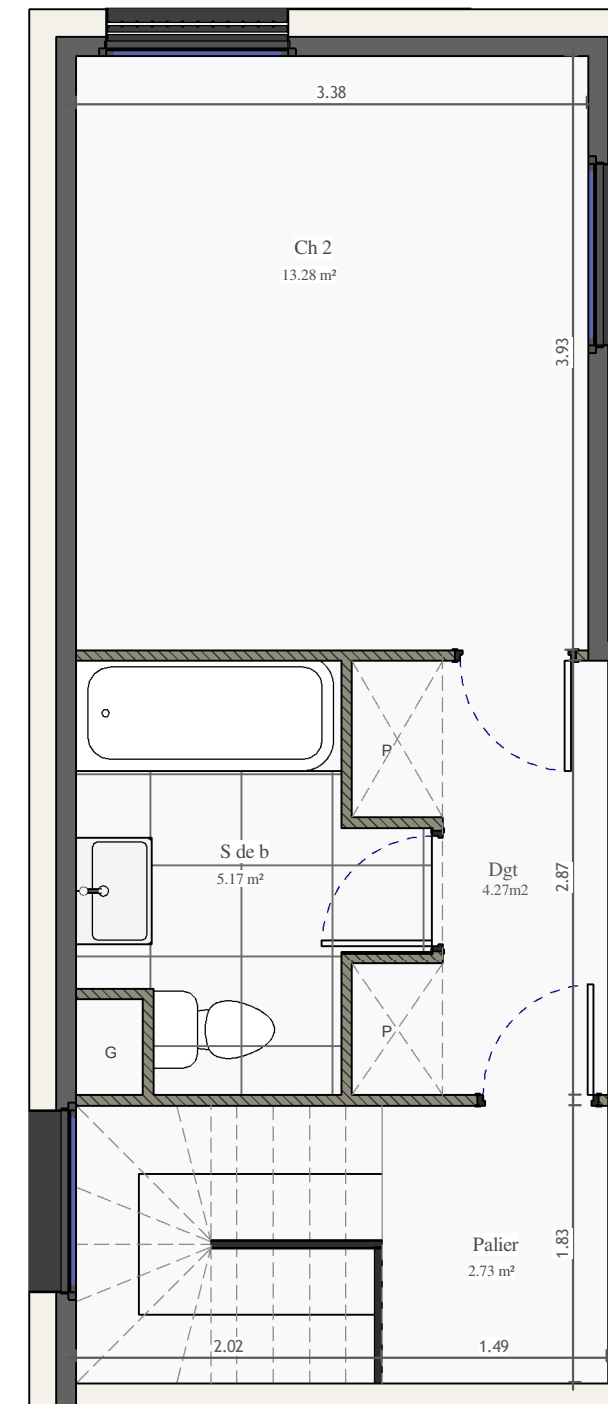


# Villa Voltaire



25/11/2020

## Programme

*Villa Voltaire*

2 Rue Voltaire  
92 160  
Antony

## Maitre d'ouvrage



**PROMODIM**

60 rue du Landy  
93 210  
La plaine saint Denis

Appartement	Type	Niveau
101	F3 duplex	R+1

NOTA :  
"Le présent document représente la figure et les dispositions générales du logement. Des adaptations sont susceptibles d'être apportées en fonction des nécessités techniques de la réalisation tant en ce qui concerne les dimensions libres que l'équipement.  
Les cotes sont approximatives, les retombées, faux plafonds, canalisations et nourrices de chauffage ne sont pas figurés.  
Les radiateurs sont indiqués en nombre et en position à titre indicatif, et pourront être modifiés suite à l'étude thermique.  
Les appareils ménagers sont représentés à titre indicatif et ne sont pas fournis."

Echelle 0m 0.5 1 2 3

## Tableau de surfaces

Entrée-Séjour-Cuisine	27.27m2
Dégagement	4.27m2
Wc	5.10m2
Salle de Bain	5.17m2
Salle d'eau	4.24m2
Chambre 1	13.28m2
Chambre 2	13.28m2
Chambre 3	
Palier	2.73m2
<b>Surface habitable totale</b>	<b>75.34m2</b>

## Plan de repérage



Jardin	
Terrasse-Balcon	7.15m2