

Le Carré Pasteur

129 Boulevard Pasteur
94360 BRY-Sur-MARNE

MAITRE D'OUVRAGE

PRMODIM

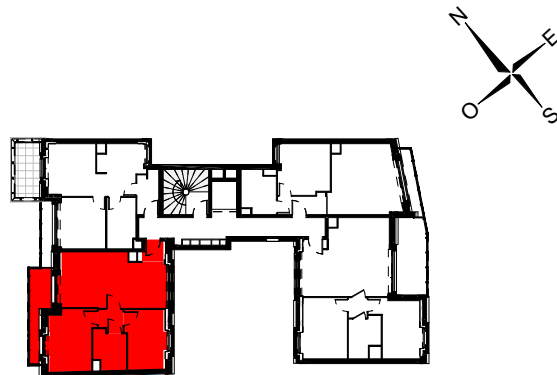
60 rue du Landy
93210 La Plaine Saint-Denis

Apt.	Type	Niveau
Lot 43	3P	R+4

TABLEAU DES SURFACES

Séjour / Cuisine	25.05 m ²
Ch.01	12.15 m ²
Ch.02	10.15 m ²
SdB	5.35 m ²
Dgt	2.30 m ²
Entrée	1.75 m ²
SURFACE HABITABLE TOTALE	56.75 m²
Balcon	6.80 m ²

PLAN DE REPERAGE

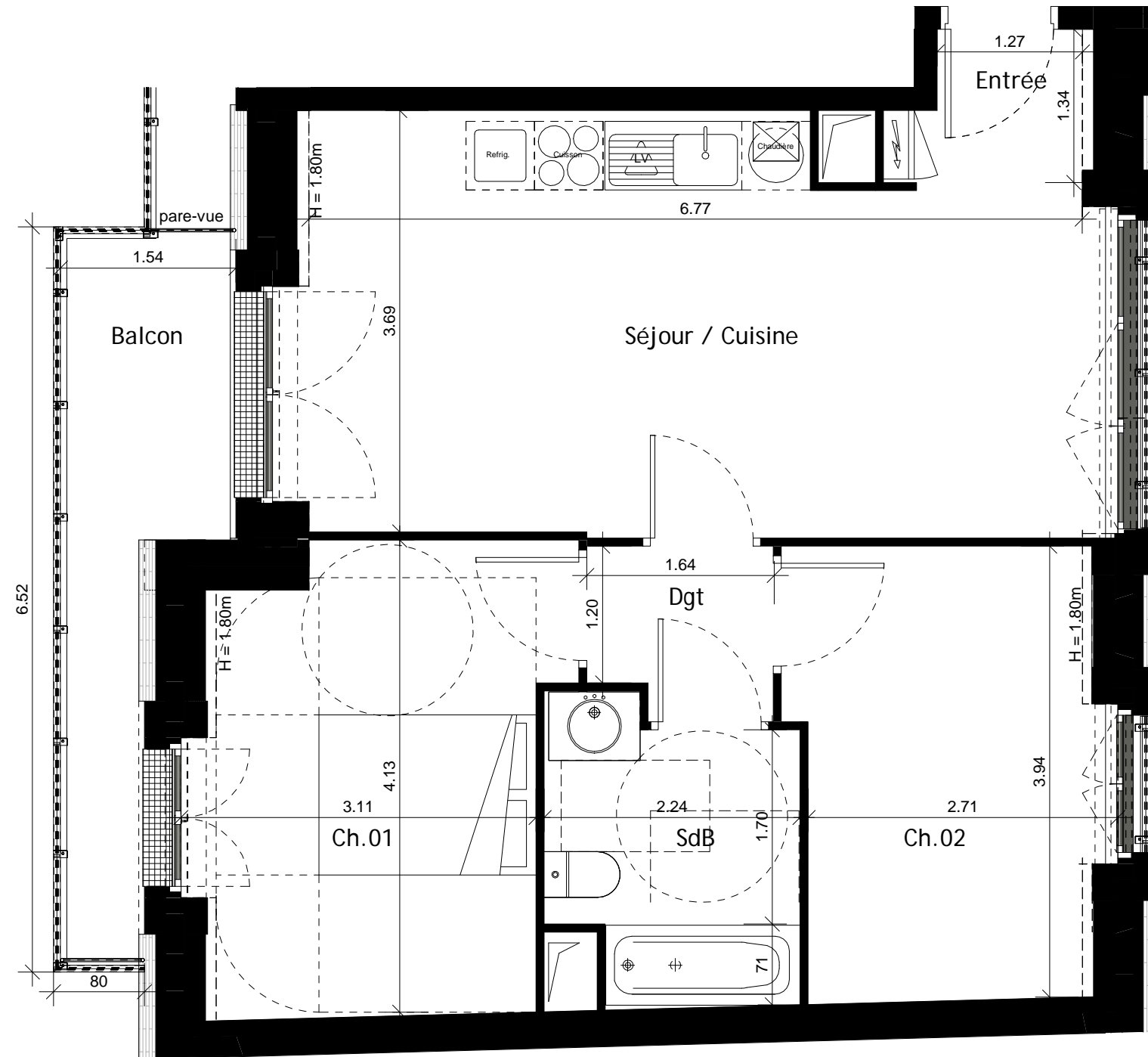
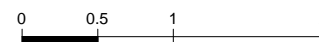


Le présent document représente la figure et les dispositions générales du logement. Des adaptations sont susceptibles d'être apportées en fonction des nécessités techniques de la réalisation tant en ce qui concerne les dimensions libres que l'équipement.

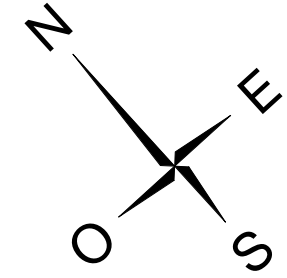
Les cotes et les hauteurs d'allège sont approximatives, les retombées, faux plafonds, canalisations et nourrices de chauffage ne sont pas figurés.

Les radiateurs sont indiqués en nombre et en position à titre indicatif et pourront être modifiés suite à l'étude thermique.

Les appareils ménagers sont représentés à titre indicatif et ne sont pas fournis.



Date de diffusion : 02/03/2020



Ce plan est extrait du dossier de permis de construire. Il pourra être modifié suite à l'avis du bureau de contrôle ou à la phase de détallement des plans d'exécution