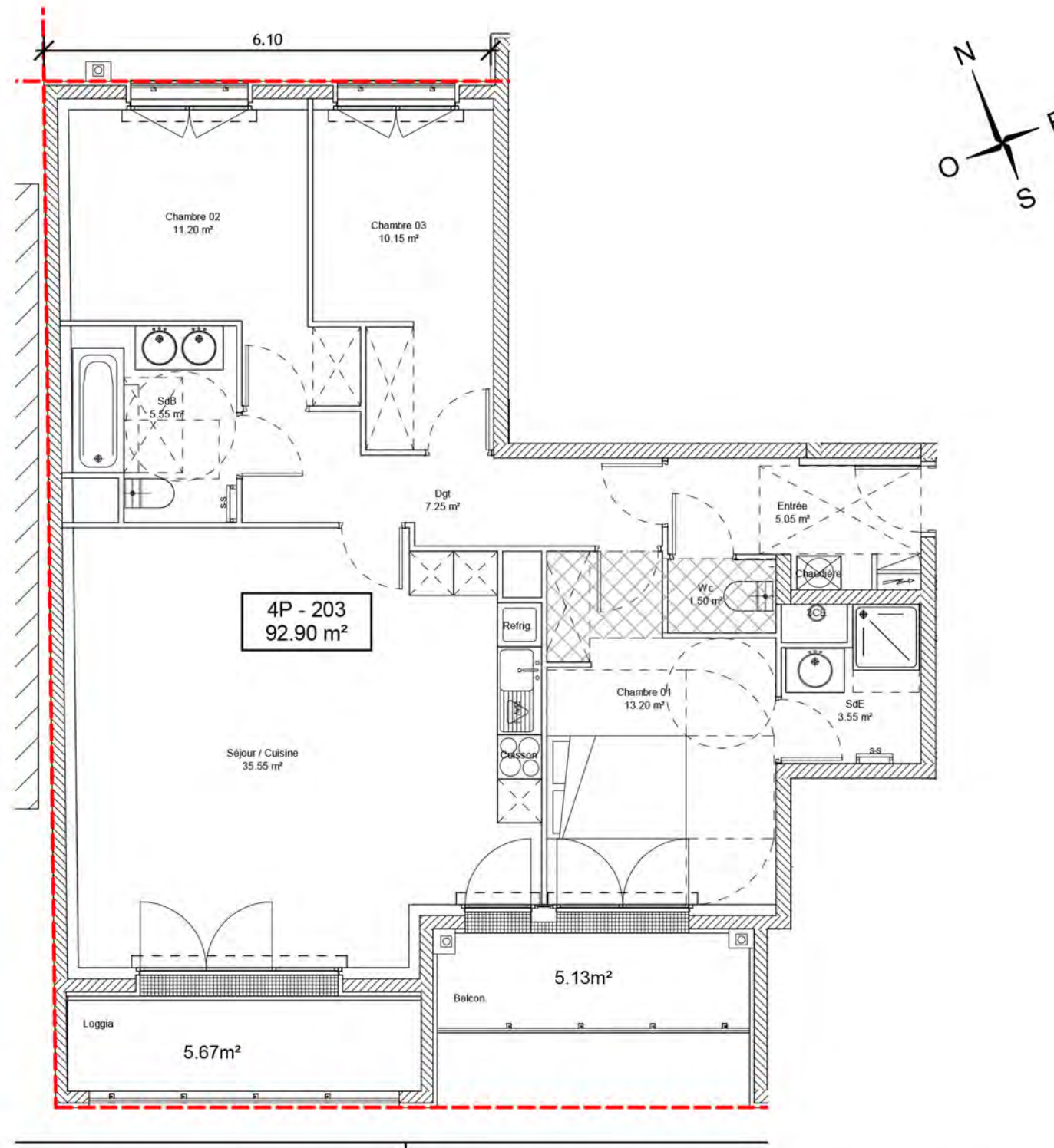
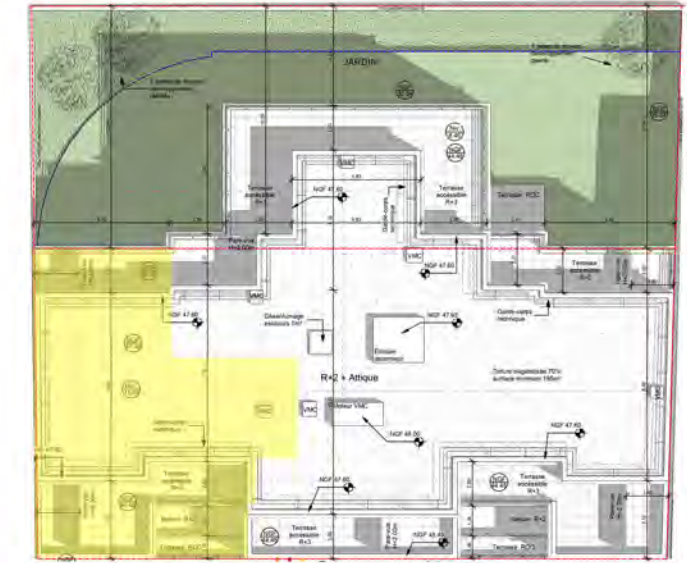




# Villa Saint Hilaire

5/7 Avenue du Chateau - Saint Maur des Fossés



Ce plan pourra être modifié suite à l'avis du bureau de contrôle ou à la phase d'établissement des plans d'exécution.

Avenue du Chateau

**PR**MODIM

4 Avenue Danièle Casanova  
95210 - Saint Gratien

**2eme Etage - n°203**

**Type 4 - 92.90 m<sup>2</sup>**

Entrée	5.05 m <sup>2</sup>
Sejour / Cuisine:	35.55 m <sup>2</sup>
Chambre 1:	13.20 m <sup>2</sup>
Chambre 2:	11.20 m <sup>2</sup>
Chambre 3:	10.15 m <sup>2</sup>
Sde:	3.55 m <sup>2</sup>
Sdb:	5.55 m <sup>2</sup>
Wc:	1.50 m <sup>2</sup>
Degt:	7.25 m <sup>2</sup>

Le présent document représente la figure et les dispositions générales du local. Des adaptations sont susceptibles d'être apportées en fonction des nécessités techniques de la réalisation tant en ce qui concerne les dimensions libres que l'équipement. Les cotes sont approximatives, les retombées, faux plafonds, canalisations ne sont pas figurés. Les convecteurs sont indiqués en nombre et en position à titre indicatif et pourront être modifiés suite à l'étude thermique. Les appareils ménagers sont représentés à titre indicatif et ne sont pas fournis.