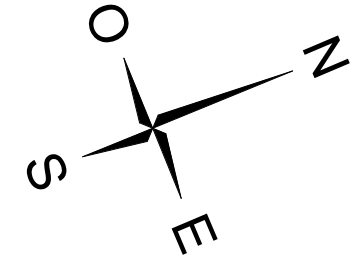
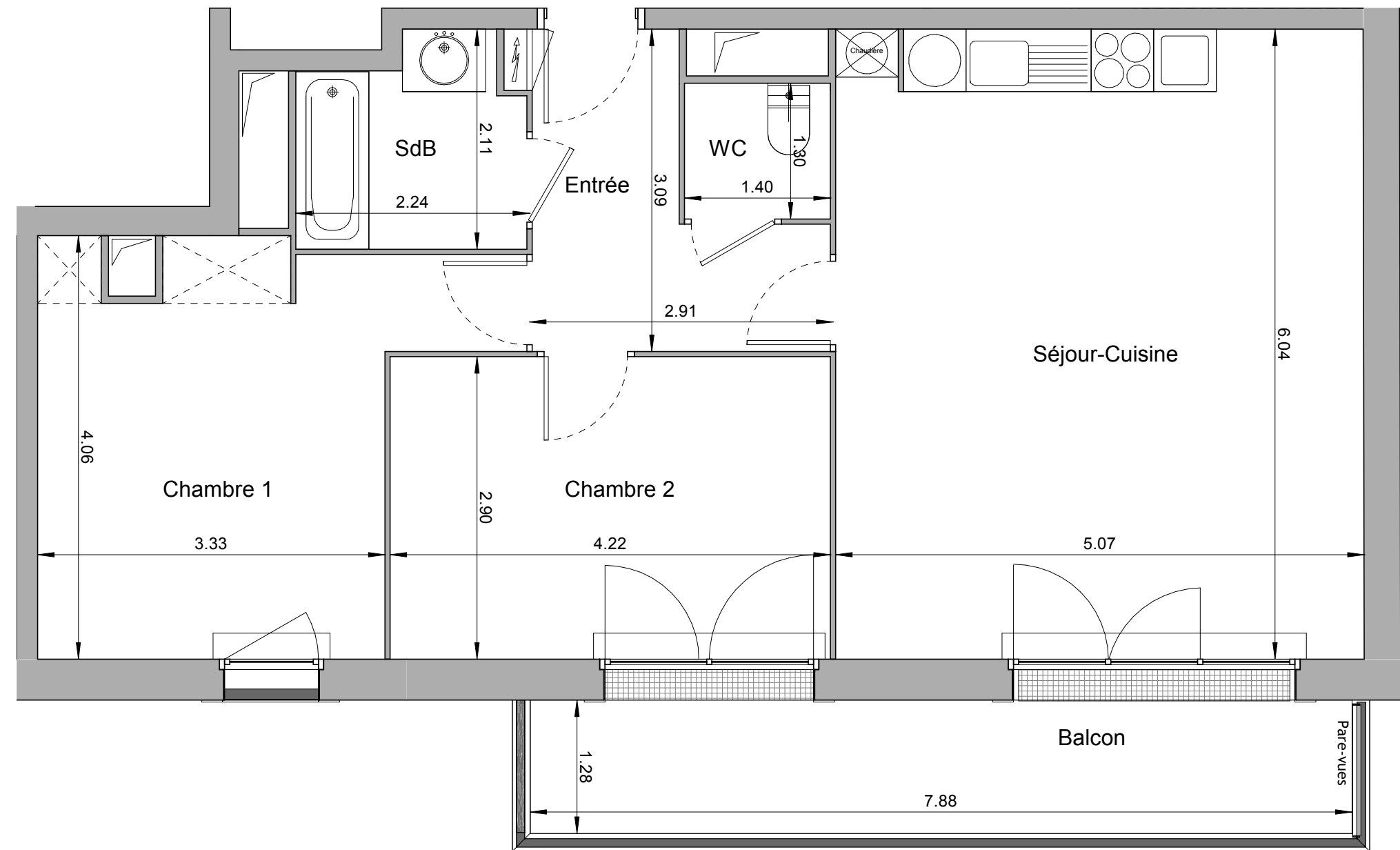
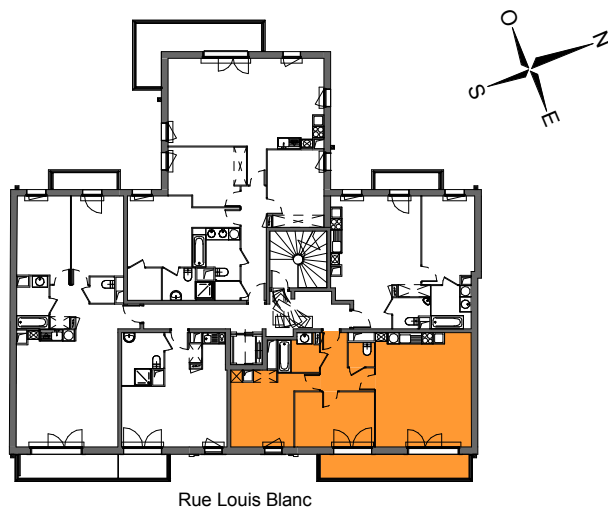


Apt.	Type	Niveau
35	3P	R+3

TABLEAU DES SURFACES

Entrée	6.10 m ²
Séjour-Cuisine	30.50 m ²
Chambre 1	14.20 m ²
Chambre 2	12.20 m ²
SdB	4.00 m ²
WC	1.80 m ²
SURFACE HABITABLE TOTALE	68.80 m²
Balcon	10.00 m ²

PLAN DE REPERAGE



Le présent document représente la figure et les dispositions générales du logement. Des adaptations sont susceptibles d'être apportées en fonction des nécessités techniques de la réalisation tant en ce qui concerne les dimensions libres que l'équipement.
Les cotes sont approximatives, les retombées, faux plafonds, canalisations et nourrices de chauffage ne sont pas figurés.
Les radiateurs sont indiqués en nombre et en position à titre indicatif et pourront être modifiés suite à l'étude thermique.
Les appareils ménagers sont représentés à titre indicatif et ne sont pas fournis.

