



APPARTEMENT 702

T3

Typologie

68.20 m²

Surface Totale

R+7

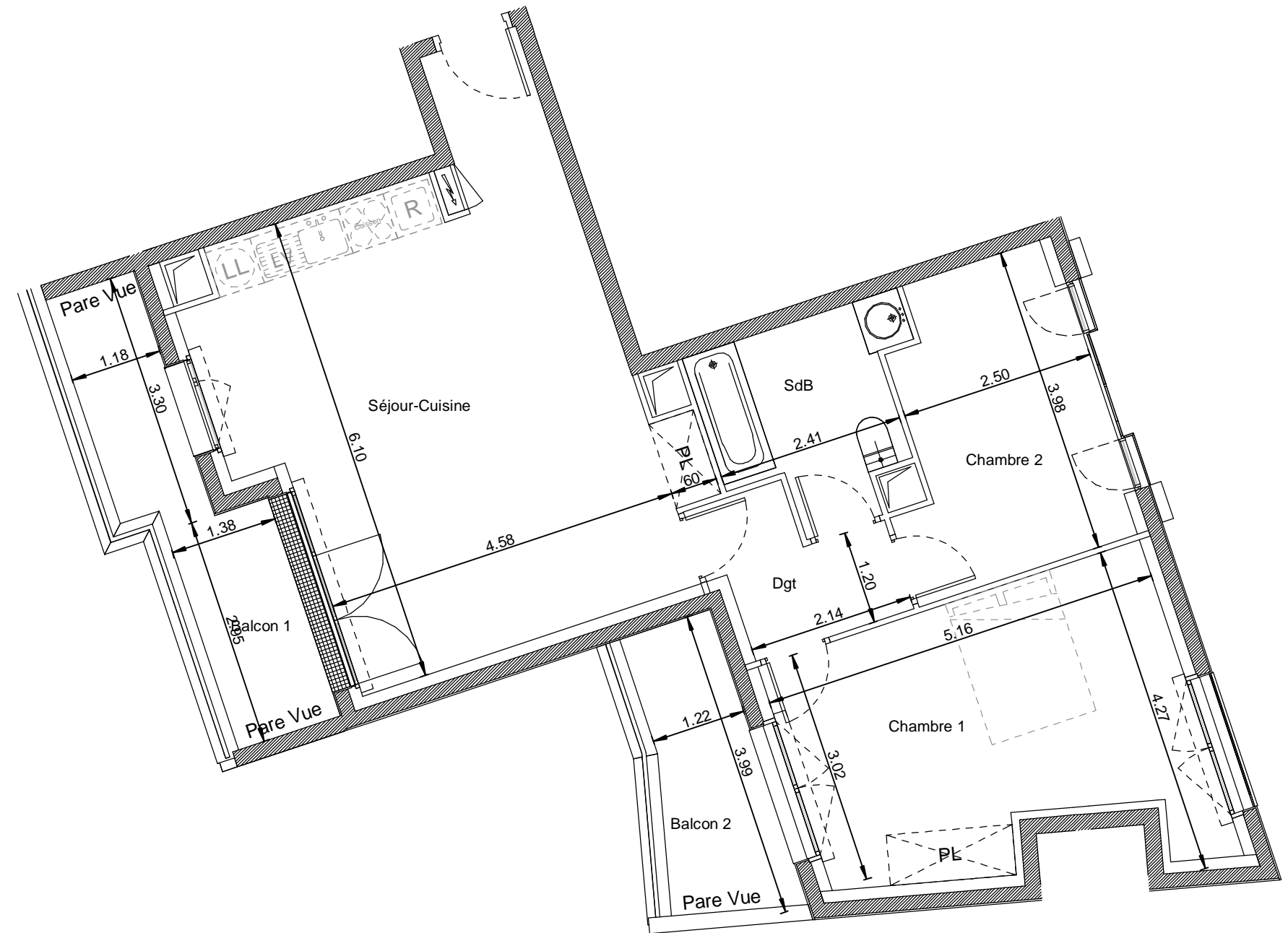
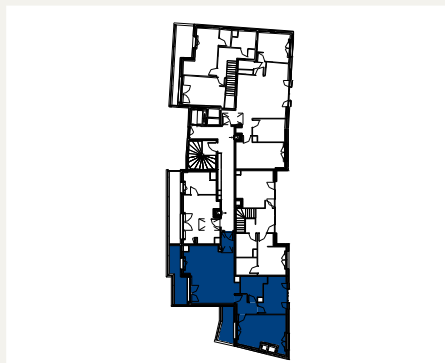
Etage

TABLEAU DES SURFACES

Séjour-Cuisine	31.90
Chambre 1	17.20
Chambre 2	9.60
SdB	5.70
Dgt	3.80
SURFACE HABITABLE TOTALE	68.20

Balcon 1	8.40
Balcon 2	5.50

PLAN DE REPERAGE



Le présent document représente la figure et les dispositions générales du logement. Des adaptations sont susceptibles d'être apportées en fonction des nécessités techniques de la réalisation.
Les cotes sont approximatives, les retombées, faux plafonds, canalisations et nourrices de chauffage ne sont pas figurés.
Les radiateurs sont indiqués en nombre et en position à titre indicatif et pourront être modifiés suite à l'étude thermique.
Les appareils ménagers sont représentés à titre indicatif et ne sont pas fournis.